

寄宿舎ひまわり通信 かがやきの丘 116号

秋田県立聴覚支援学校寄宿舎 ☎018-889-8579

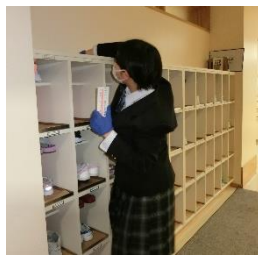
メールアドレス chokaku-s@akita-pref.ed.jp

令和3年10月29日発行

日増しに秋の深まりを感じる季節になりました。過ごしやすい時期ではありますが、肌寒く感じる日もあり、体調管理を心掛けていきたいと思えます。元気に過ごす5名の様子をお伝えします。

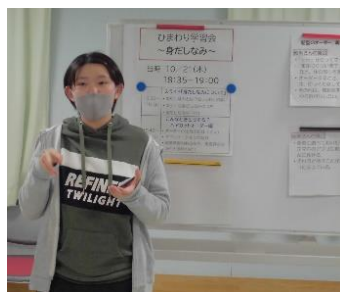
10月13日(水) 奉仕活動

昨年度は、新型コロナウイルスの影響で中止になった奉仕活動でしたが、今年度は規模を縮小して再開することができました。今回は、秋田きらり支援学校小学部と来客用の靴棚の清掃を行いました。靴棚を丁寧に掃いたりスリッパを拭いたりし、少ない人数ではありましたがきれいにすることができ、事務の方々や秋田きらり支援学校の先生からも感謝の言葉をいただきました。それぞれの舎生から「やって良かった」「きれいになって私達も気持ちよくなった」という感想が聞かれ、とても良い活動になりました。



10月21日(木) ひまわり学習会(身だしなみ)

今回のひまわり学習会は、「身だしなみ」の意味やおしゃれとの違い、マナーも含めた身だしなみのTPOなどを学びました。また、理・美容室でのヘアカットのオーダーのときにどのようにしているか、他の生徒や職員の方法を聞いたり、便利なアプリなども紹介されたりして興味をもってうなずきながら参加していました。学習会が終わってからも、今後の参考に掲示された資料をじっくり見ている生徒もいました。



<お知らせ>

風邪予防のため『うがい・手洗い』に気をつけています。御家庭でも『うがい・手洗い』の励行、帰舎時の検温など引き続きよろしくお願いします。

<11月 行事予定>

11月 1日(月) 学習会(買い物)
11月24日(水) 寄宿舎外出(イオン)